

金門航空站身心障礙旅客服務指引

壹、前言

航空站為協助身心障礙及行動不便旅客，自抵達航空站起，迄搭機為止，或自外地飛抵航空站至離開航空站等兩項時程，提供專業服務人員及優質無障礙軟硬體服務，特訂定本服務指引。

貳、服務指引內容

一、服務對象：身心障礙（如肢體、視覺、聽覺等障礙者）及行動不便（如病患、老人、孕婦、嬰幼兒童等）之旅客皆為航空站無障礙服務之對象。

二、航空站無障礙服務項目：

（一）航空站無障礙服務台及專業服務人員



- 位於航廈3樓大廳西側
- 提供身心障礙者諮詢服務
- 服務時間：07:30 ~ 19:30(配合班機時間調整)
- 服務電話：(082)322381、313694

（二）輪椅出借



洽本站服務台填寫輪椅出借申請表後辦理借用

（三）視障者之引導服務



設置導盲系統

(四) 聽障者之服務



本站各樓層配置航空服務人員
協助指引

(五) 無障礙設施



停車場



服務電話



無障礙坡道



無障礙坡道



服務鈴



電梯



盥洗室



公共電話



斜坡式搭機輔



升降車

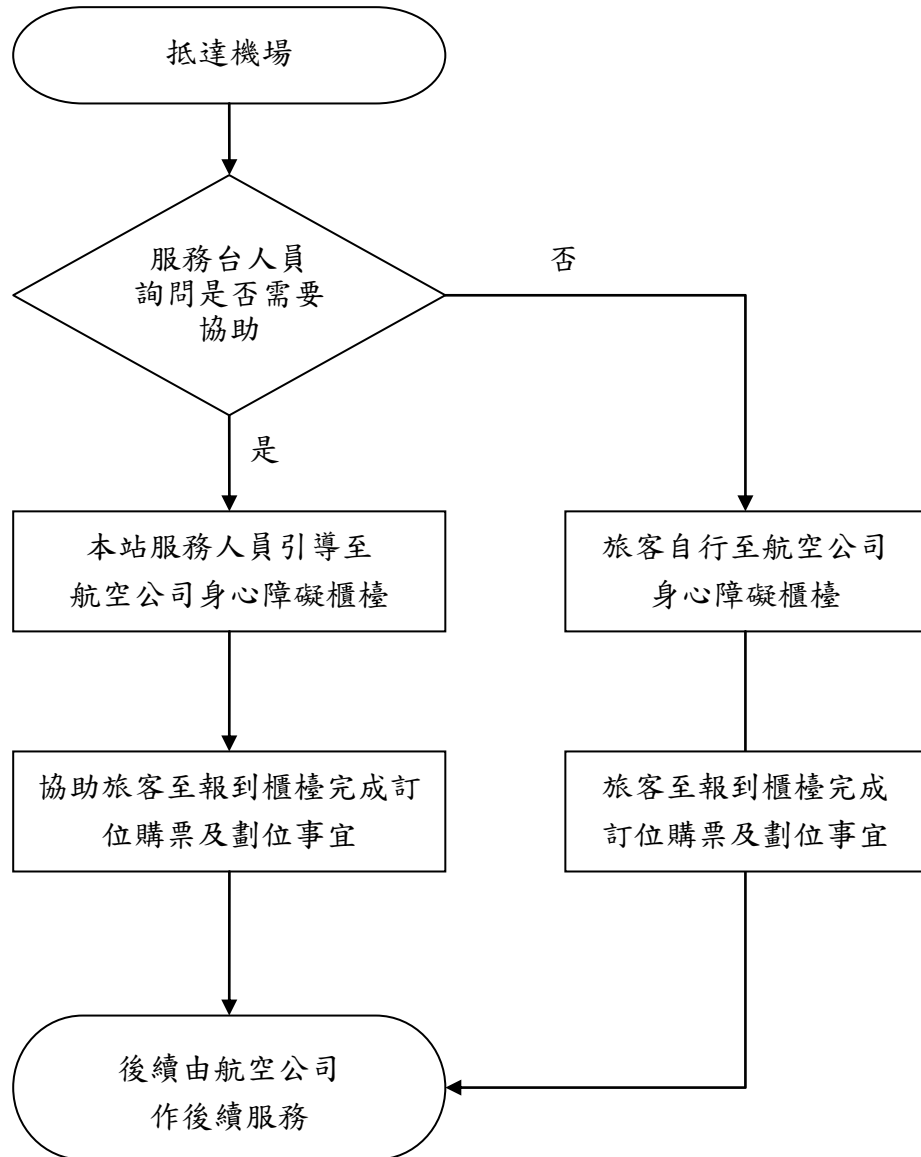
三、服務內容：依搭機程序及區位，區分為航空站服務及航空公司無障礙服務。從旅客報到櫃檯到登機門，或從到達之登機門到迎客大廳及陸上交通候車處，由航空公司工作人員服務引導。

四、航空站無障礙服務窗口及電話：

- (一) 航空站無障礙服務台位置及標示。
- (二) 航空站無障礙服務電話：082-322381、傳真：082-328506。
- (三) 航空站無障礙服務時間：配合航機之營運時間。

參、服務指引流程

一、交通部民用航空局金門航空站離站無障礙服務流程圖



二、交通部民用航空局金門航空站到站無障礙服務流程圖

